

Тип

Класс напряжения

PDD-27-15-021

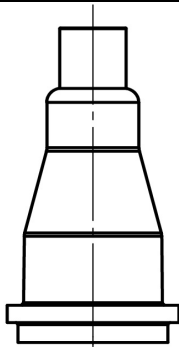
ТЕХНИЧЕСКОЕ ОПИСАНИЕ ПРОДУКЦИИ

Муфта втычная высоковольтная MBV 252 кВ служит для присоединения высоковольтных кабелей с СПЭ изоляцией 127/220 кВ к ячейкам КРУЭ.

ТЕХНИЧЕСКИЕ ОСОБЕННОСТИ КОНСТРУКЦИИ

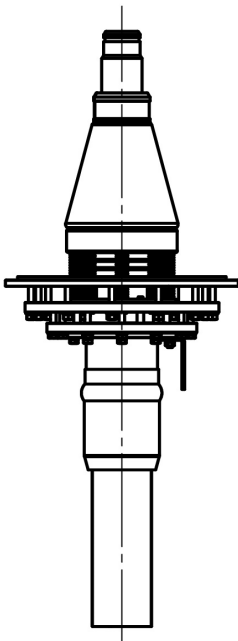
- Размеры и комплектность поставки соответствуют МЭК 62271-209
- Применимо для вариантов однофазной КРУЭ.
- Не требует обслуживания в процессе эксплуатации.
- Предварительно изготовленные и испытанные на заводе составные части ввода.
- Цельная конструкция изолятора (отсутствие жидкой или газовой среды в его составе).
- Оболочка кабеля электрически изолирована от ячейки КРУЭ.

ОСНОВНЫЕ КОМПОНЕНТЫ



ИЗОЛЯТОР

- композитный изолятор из эпоксидной смолы с резьбовыми вставками M12 и металлической посеребренной контактной вставкой
- Фланец для стыкования с ячейкой КРУЭ
- Длина контактной части для сухого исполнения согласно МЭК62271-209 $L_5=620$ мм



КОНЦЕВАЯ РАЗДЕЛКА

- отформованный и испытанный в заводских условиях силиконовый стресс-конус
- контактный узел с серебряным покрытием
- патрубок с фланцем
- уплотнители и фиксирующие материалы
- заземляющий уголок с отверстием под болт M12

ДОПОЛНИТЕЛЬНЫЕ ОПЦИИ

- Удлиненное исполнение для использования в установках с компаундом согласно МЭК62271-209 $L_5=960$ мм
- Исполнения в соответствии с МЭК 60859
- Возможность вывода оптических волокон

Тип

Класс напряжения

PDD-27-15-021

ОСНОВНЫЕ ТЕХНИЧЕСКИЕ ХАРАКТЕРИСТИКИ

Тип муфты	MBV 252
Сечения кабелей с максимальным рабочим напряжением 252 кВ	400-2500 мм ²
Максимальный диаметр по оболочке кабеля, мм	130
Максимальный диаметр по изоляции подготовленного кабеля, мм	112
Требования к электрическим параметрам ввода:	
Уровень испытательного напряжения	318 кВ в течение 30 минут
Уровень испытательного грозового импульсного напряжения	по 10 импульсов 1050 кВ отрицательной и положительной полярности
Уровень частичных разрядов	менее 5 пКл при 240 кВ
Номинальный рабочий ток	В соответствии с МЭК 62271-209 определяется номинальным током кабельной линии
Ток короткого замыкания и его длительность	В соответствии с МЭК 62271-209 определяется током короткого замыкания кабельной линии
Эксплуатационные требования	
Диапазон рабочих давлений	В соответствии с МЭК 62271-209 0,4..0,85 МПа
Максимальные радиальные и продольные усилия	В соответствии с МЭК 62271-209 радиальные усилия не более 5 кН, продольное не нормируется.
Приёмо-сдаточные испытания стресс-конуса:	
Уровень испытательного напряжения	318 кВ в течение 30 мин
Уровень частичных разрядов	менее 5 пКл при 240 кВ

ВСЕ ТИПОВЫЕ ИСПЫТАНИЯ СОГЛАСНО ТРЕБОВАНИЯМ

МЭК 62067

ДРУГИЕ ДАННЫЕ

Стандартные размеры элегазового ввода выполнены в соответствии с МЭК 62271-209. «Dry type», короткая версия (L5=620 мм).

MBV

252

ARKASIL

Тип

Класс напряжения

PDD-27-15-021

МОНТАЖ

Монтаж концевых муфт MBV 252 должен осуществляться только обученным/сертифицированным персоналом. Место монтажа должно быть защищено от пыли и влаги. Температура монтажа от +10 до +40 С.

СТАНДАРТНЫЙ ЧЕРТЁЖ

