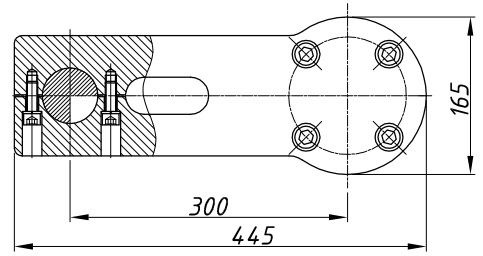


B (Консоль)



1. Диапазон сечений жилы определяется исходя из допустимого диапазона растяжения изолятора (см. п.2). Возможно соединение жилы методом опрессовки (-), сварки (М) или винтов (В).
2. Диапазон диаметров по подготовленной изоляции: 44-91 мм.
3. Максимальный диаметр по оболочке кабеля - 125 мм.
4. Допустимый угол наклона муфты - до 90°.
5. Минимальная длина пути утечки - 4365 мм.
6. Наибольшее изгибающее усилие - 5 кН.
7. Проволоки экрана опрессовываются наконечником ТМЛ (включено), который закрепляется на плите опорной (крепеж включен в комплект поставки). В случае, если сечение экрана превышает 185 мм кв., проволоки разделить на 2 примерно равных пучка. Каждый пучок опрессуется отдельным наконечником ТМЛ. Пучки отдельно крепятся на противоположные стороны плиты опорной. В случае экрана из алюминиевых проволок наконечники заменяются на 2-НБ (включено) со срывными болтами. Внешнее заземление присоединять к опорной плите (провод внешнего заземления и крепеж не включены в комплект).
8. Кабель должен быть зафиксирован немагнитным хомутом на расстоянии 1200±100 мм от опорной плиты. Допускаются дополнительные крепления.
9. Наибольшее рабочее напряжение  $U_{т} = 126$  кВ.

Изм.	Лист	№ Докум.	Подпись	Дата
Разр.		Хорошилов	<i>[Signature]</i>	2020.03.28
Пров.		Терехов	<i>[Signature]</i>	2020.03.28
Утв.		Кинтяхин	<i>[Signature]</i>	2020.03.28

AKS.386.100.000 ЧГ

**МКВС 126**  
**345x345**

Лит.	Масса	Масштаб
	80	1:5
Лист	Листов 1	

Чертеж габаритный

ООО "АРКАС ИЛ СК"